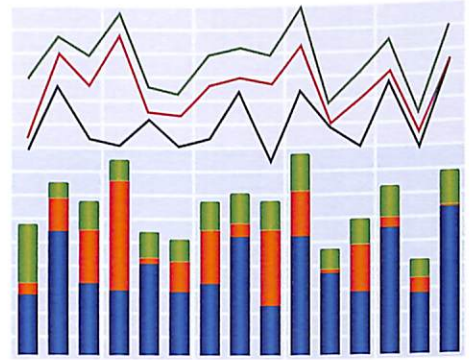


弁護士 中小企業診断士が  
お勧めするセミナーです!

初心者でもわかる!!

売掛金等の管理・回収と

## 資金繰り強化策



定員  
40名

定員に達し次第  
締め切ります。

受講料

【会員】

1,000円

【非会員】

2,000円

資金繰りを安定させることは経営の安定につながり、売掛金の適切な管理・回収は必要不可欠となっております。このセミナーでは、売掛金を管理する上での重要なポイントや、回収の手法を紹介します。また、資金繰りの強化策として、補助金・助成金の詳細、融資を受ける時に有利になる方法など、分かりやすく解説します。

経営者の方から総務・経理担当者様まで、幅広い参加をお待ちしております。

平成30年

日時

2月22日(木) 14時~16時

会場

青森県観光物産館  
アスパム 9F 津軽

お申込みは、下記に必要事項をご記入頂き、切り取らずに FAX にてお申し込み下さい。

### 講座内容

#### ◆売掛金等の管理・回収

- ・契約前にしておくべきこと
- ・契約後の管理のポイント
- ・売掛金等の回収の流れ
- ・売掛金等の回収の手法

#### ◆資金繰り強化策

- ・補助金のしくみ
- ・補助金獲得のポイント
- ・融資獲得のポイント
- ・簡単な事業計画の作り方
- ・月次報告の作り方

### 講師

#### 藤堂 武久氏

青葉法律事務所 弁護士 中小企業診断士

明治大学法科大学院法務研究科法務専攻修了。弁護士として、主に労働問題(不当解雇問題、残業代請求問題、パワハラ問題、労災問題等)について示談交渉や裁判を担当するなかで、トラブルが起きてから解決するよりも、起きる前に予防すべきと考え、中小企業診断士として、講演活動や経営コンサルティングにも取り組み、リスクを減らして付加価値を高める会社作りの普及を目指して活動中。



#### ●主催・申込先●

青森商工会議所

中小企業振興部 経営相談課

TEL 017-734-1311 / FAX 017-775-3567

FAX: 017-775-3567 青森商工会議所 経営相談課 行  
(2/22開催)「売掛金等の管理・回収と資金繰り強化策セミナー」受講申込書

申込締切  
平成30年2月20日(火)

事業所名

会員  非会員  
いずれかに☑をお願いします。

受講者氏名

TEL

FAX

所在地

※ ご記入いただいた個人情報に関しては本セミナー関連にのみ使用します。